

平成26年6月に実施いたしました患者満足度調査の集計結果についてご報告いたします。

配布枚数:364枚

回収枚数:286枚(回収率:78.6%)

【内訳】2階病棟:50枚配布

35枚回収(回収率70%)

3階病棟:38枚配布

24枚回収(回収率:63%)

4階病棟:20枚配布

15枚回収(回収率:75%)

南病棟:36枚配布

19枚回収(回収率52%)

外来:170枚配布

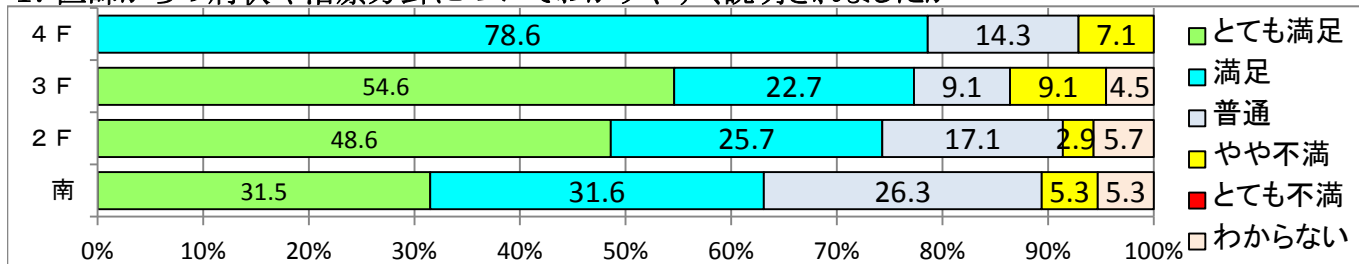
155枚回収(回収率91%)

透析室:50枚配布

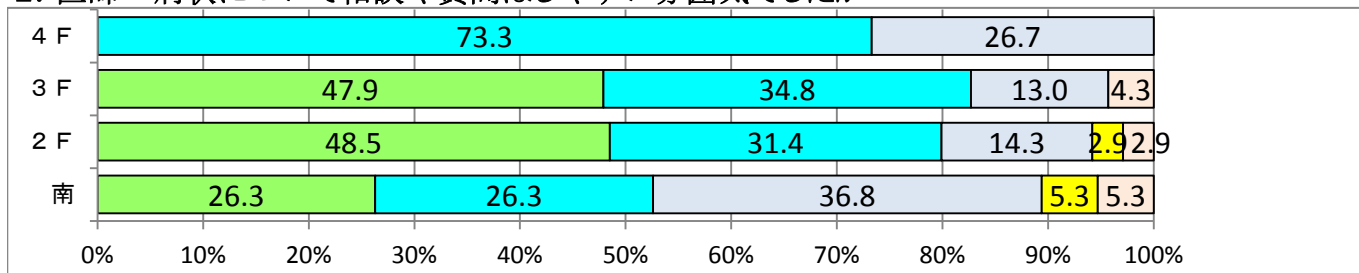
38枚回収(回収率76%)

患者満足度調査部門別集計表【病棟】

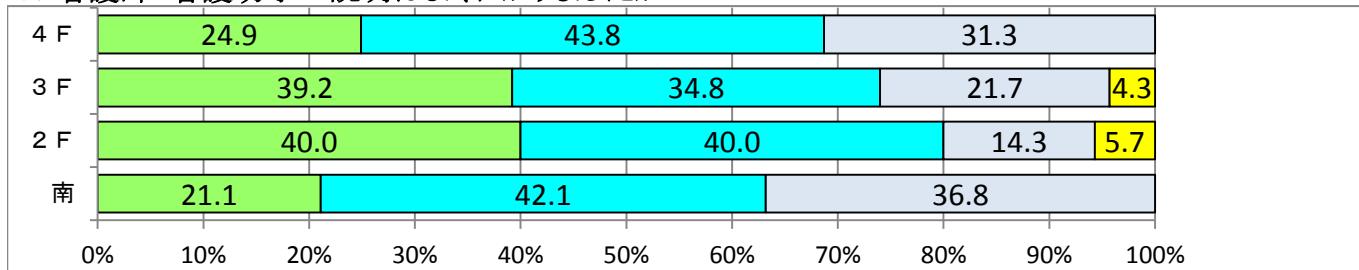
1. 医師からの病状や治療方針についてわかりやすく説明されましたか



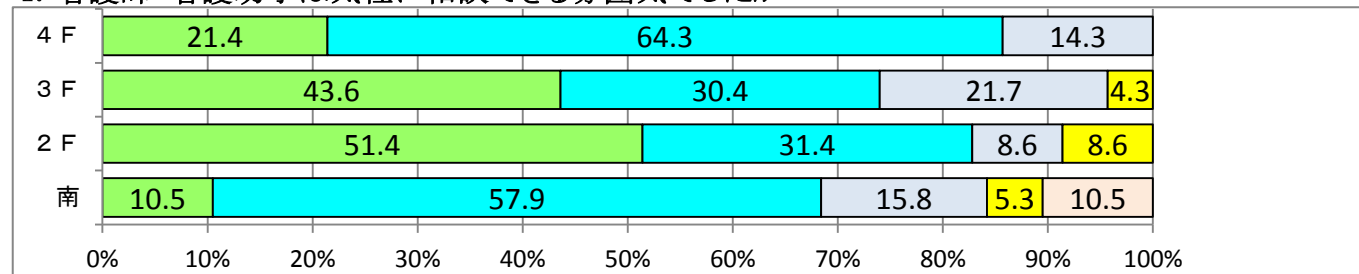
2. 医師へ病状について相談や質問しやすい雰囲気でしたか



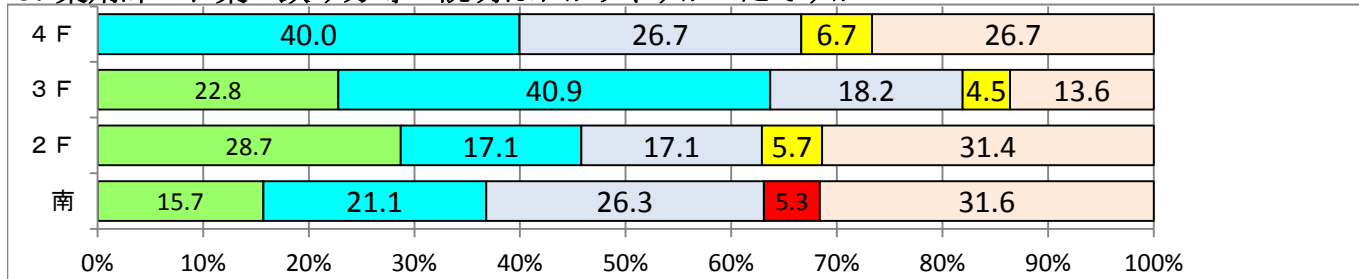
3. 看護師・看護助手の説明はよくわかりましたか



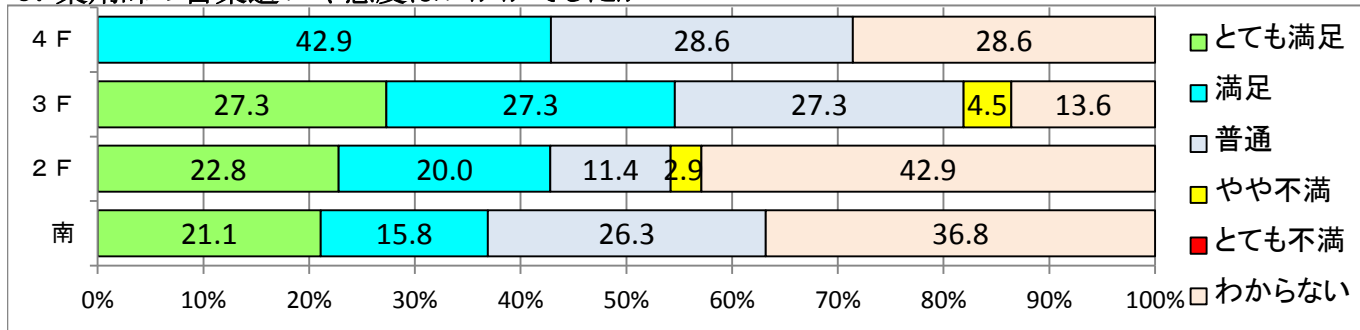
4. 看護師・看護助手は気軽に相談できる雰囲気でしたか



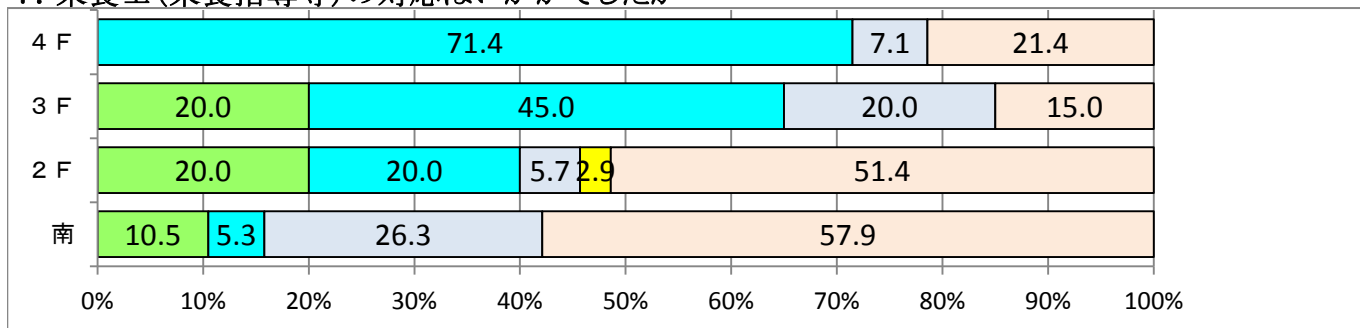
5. 薬剤師のお薬の飲み方等の説明はわかりやすかったですか



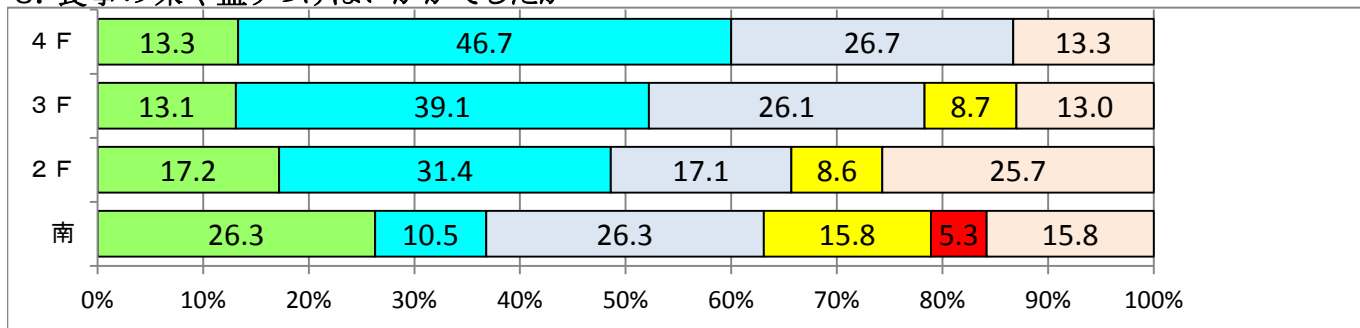
6. 薬剤師の言葉遣いや態度はいかがでしたか



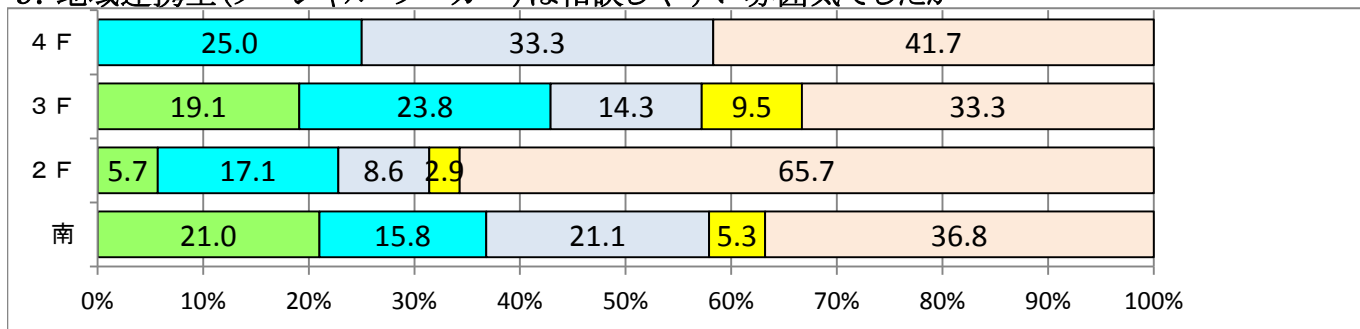
7. 栄養士(栄養指導等)の対応はいかがでしたか



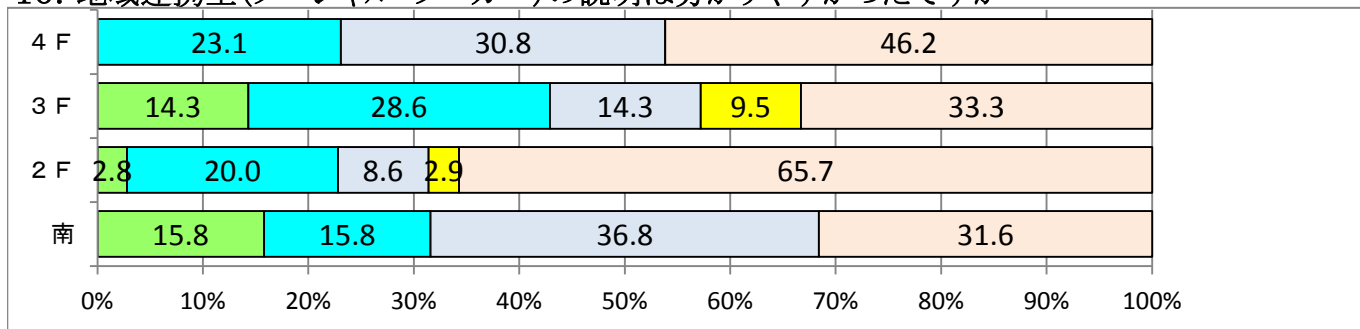
8. 食事の味や盛りつけはいかがでしたか



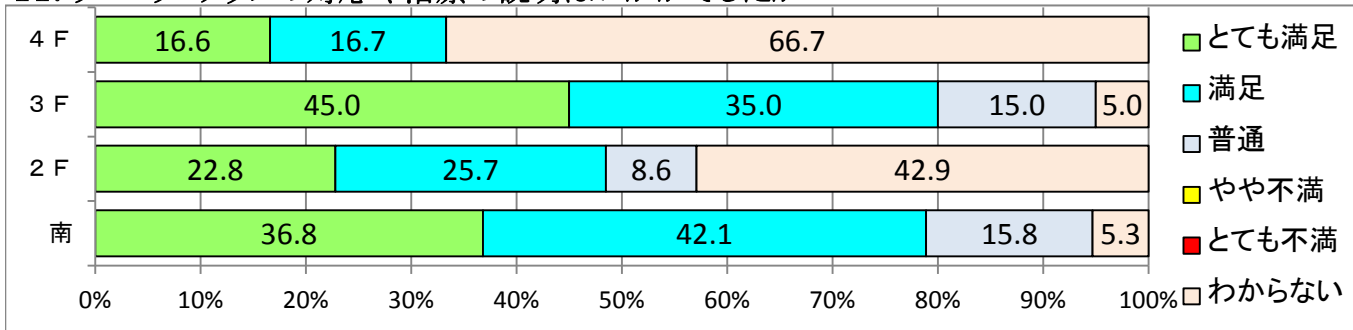
9. 地域連携室(ソーシャル・ワーカー)は相談しやすい雰囲気でしたか



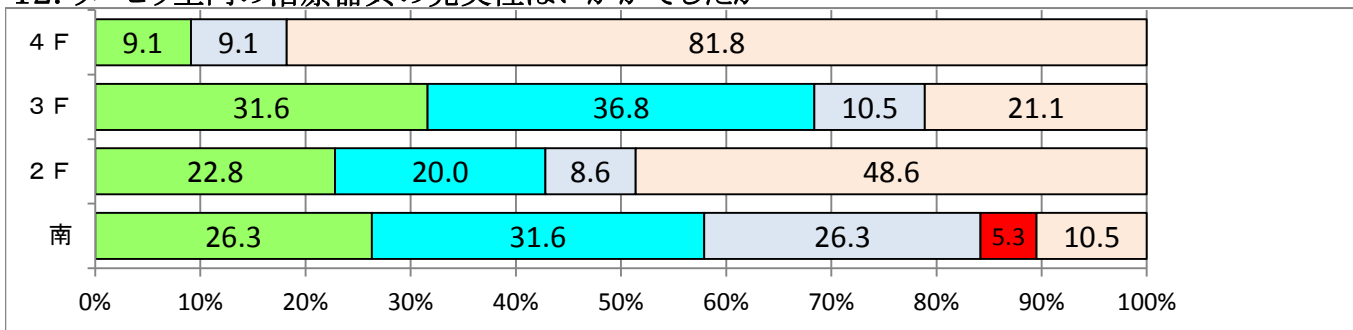
10. 地域連携室(ソーシャル・ワーカー)の説明は分かりやすかったですか



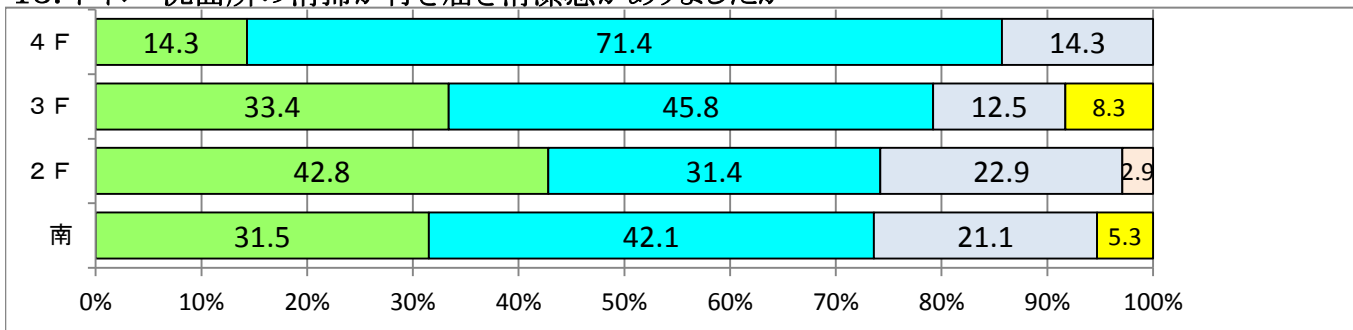
11. リハビリスタッフの対応や治療の説明はいかがでしたか



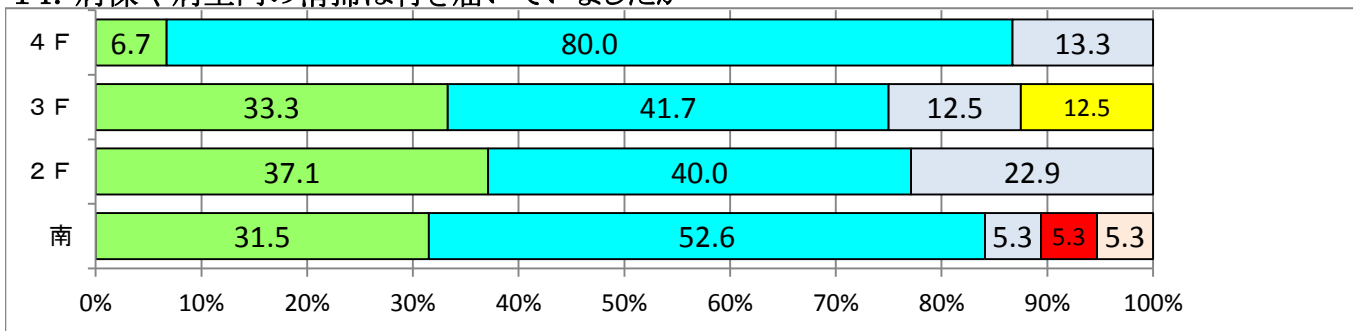
12. リハビリ室内の治療器具の充実性はいかがでしたか



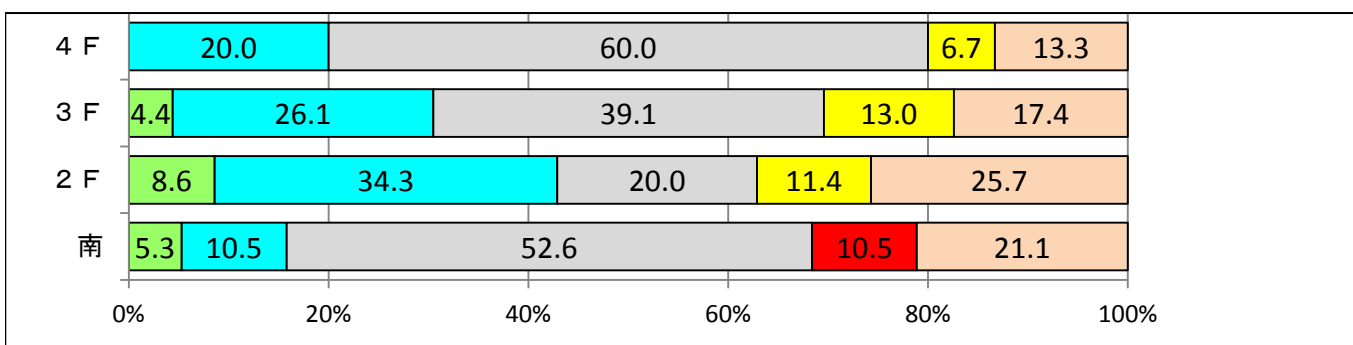
13. トイレ・洗面所の清掃が行き届き清潔感がありましたか



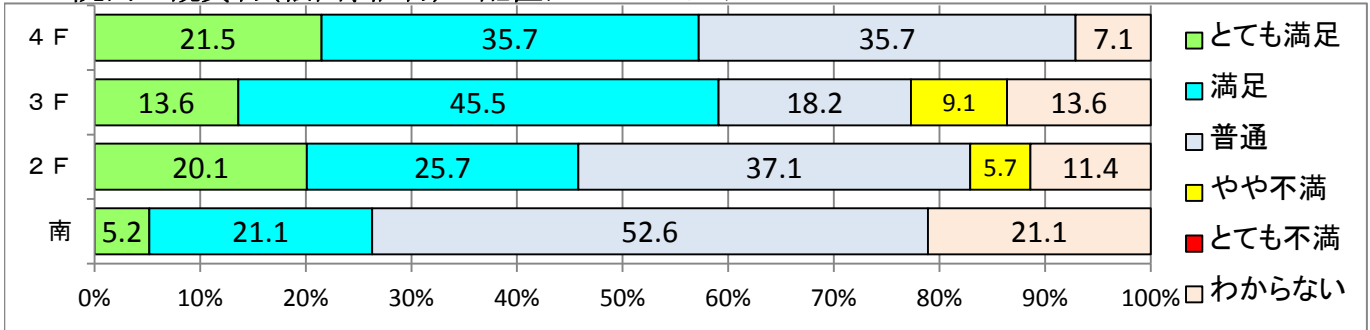
14. 病棟や病室内の清掃は行き届いていましたか



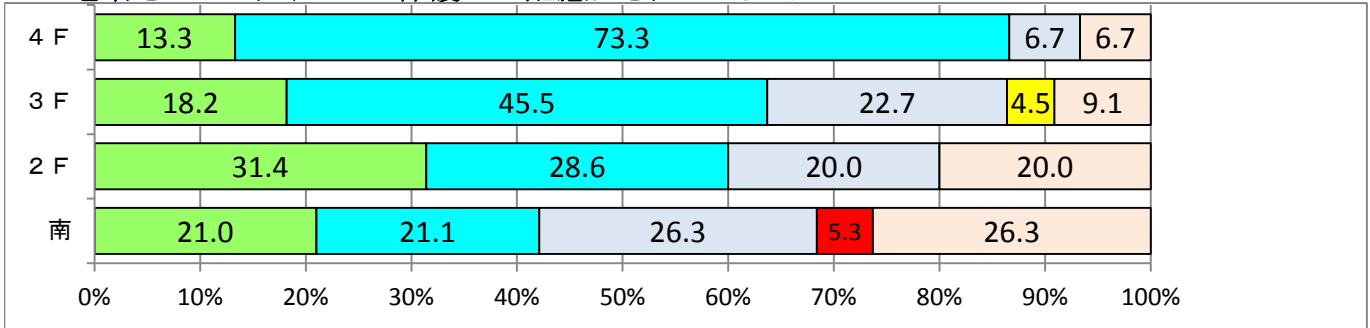
15. 売店の場所や品揃えはいかがでしたか



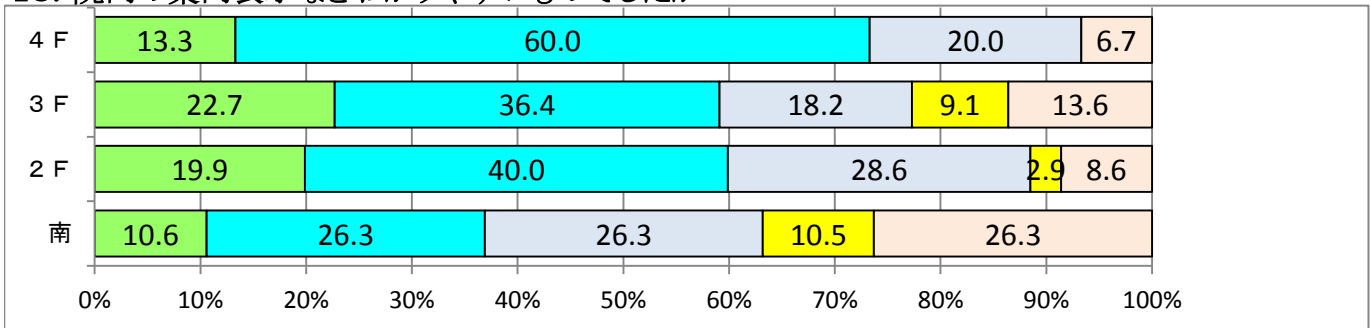
16. 院内の観賞物(絵画、植物)の配置はいかがでしたか



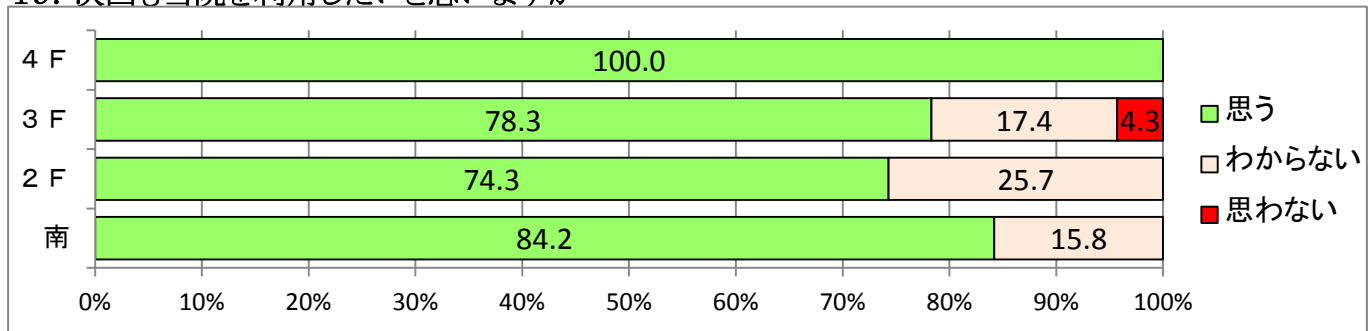
17. 患者さんのプライバシー保護への配慮はされていきましたか



18. 院内の案内表示などわかりやすいものでしたか



19. 次回も当院を利用したいと思いますか



20. あなたの大切な方々を当院を勧めたいと思いますか

